

求人票やホームページだけではわからない園の雰囲気を見学して体感してみよう！

最大
2,000
円分

保育士・幼稚園教諭
を目指すみなさまを応援！

お友だちと
一緒に
見学OK 園も

えんみっけ！

園見学

期間限定

応援キャンペーン

対象期間中にえんみっけ！掲載園へ見学をおこなうと、
交通費支援としてQUOカードPayをプレゼント！

期間 2024年7月1日(月) ~ 11月30日(土)



見学したら必ずもらえる！

1園で1,000円分

2園で2,000円分

(1人最大2園まで)



詳しくは裏面をご覧ください。

キャンペーン企画・運営

株式会社リンク えんみっけ！事務局

お問い合わせ

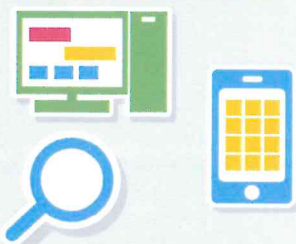
info.enmikke@link-timesgr.co.jp

えんみっけ！は保育士・幼稚園教諭をめざす方を対象とした園情報提供サービスです。
弊社からの電話営業や就職斡旋などの行為は一切ございませんので安心してご利用ください。

キャンペーン参加方法

step1

見学園を探す



「園を探す」から
見学したい園を探す。

エリア指定、こだわり検索
など便利な機能！

step2

園見学を予約して 見学



見学を予約し、
訪問準備。

「えんみっけ！を見た」
と伝えてください。

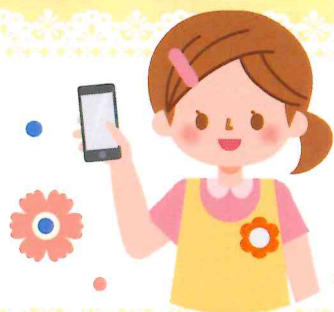
step3

QUO カード Pay 申請



見学終了後、
会員マイページ
(管理画面) から申請。
※見学後のユーザー登録も可


後日、QUO カード Pay が
もらえる！



園見学して もらっちゃおう！



キャンペーン概要

キャンペーン内容	対象期間中にえんみっけ！掲載園へ見学をおこない、キャンペーンに申請すると 交通費支援として QUO カード Pay をプレゼントします。 ※1 園あたり 1,000 円分の QUO カード Pay (1 人最大 2 園まで) ※お友だちと一緒に見学の場合も申請は各自行ってください。		くわしくは こちらから 
期間	2024 年 7 月 1 日 (月) ~ 11 月 30 日 (土)	対象者 えんみっけ！ ユーザー登録者	
見学対象園施設	えんみっけ！ (https://enmikke.jp/) に掲載している園施設に限る		
申請方法	えんみっけ！ユーザー登録の上、マイページから申請フォームに入力してください。		
QUO カード Pay プレゼント方法	申請内容を確認した後、 7 月 1 日 ~ 8 月 31 日 期間の申請：9 月 30 日までにメールにてお送りします。 9 月 1 日 ~ 11 月 30 日 期間の申請：12 月 31 日までにメールにてお送りします。 ※不正な申請が発覚した場合は、予告なしに申請を無効とさせていただきます。 ※QUO カード Pay を登録アドレス宛に配信にあたり、えんみっけ！事務局よりご確認のメールをお送りする場合がございます。ドメイン指定受信で「@link-timesgr.co.jp」及び「@enmikke.jp」を受信許可するように設定してください。 ※園見学応援キャンペーン特典 QUO カード Pay は株式会社クオカードが提供するシステム（電子メール配信代行サービス）を利用してメールにて送信いたします。 株式会社クオカードの送信専用メールアドレス「delivery@pay-email.quocard.jp」を受信許可するように設定してください。 ・「QUO カード Pay」には発行日より 3 年間の有効期限がございますのでご注意ください。 ・「QUO カード Pay」は、スマートフォンの画面にバーコードを表示させて利用する前払式支払手段です。スマートフォン以外の携帯電話およびタブレットではご利用できません。 ※本キャンペーン（園見学応援キャンペーン）は株式会社リンク えんみっけ！事務局により実施されています。 本キャンペーンについてのお問い合わせは株式会社クオカードではお受けできません。 ※本キャンペーンは株式会社リンク えんみっけ！事務局による提供です。 ※本キャンペーンの内容について変更する場合は、えんみっけ！サイトにてお知らせ致します。 ※個人情報は、個人情報保護方針に従い、適切に取り扱います。		